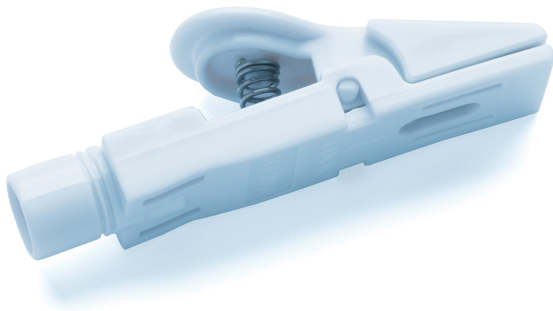


ADAPTATEUR PRESSION ECG DOUILLE 4 MM VERROUILLAGE DREXCO MEDICAL - blanc

Référence 00704



Prix du produit :

2,75 € taxe inclu

Description brève du produit :

L'adaptateur pression pour ECG Drexco Medical permet de raccorder des électrodes à languette ou snap à un câble patient avec douille 4 mm. Sa fixation par pression avec verrouillage favorise un branchement sûr et une transmission régulière du signal en monitoring ECG.

4 Mm • Compatible Snap Et Languette • Système De Verrouillage • Couleur Blanche

Description du produit :

Adaptateur pression ECG, raccord 4 mm sécurisé

Ce adaptateur pression pour ECG sert à relier des électrodes à languette ou snap à un câble patient doté d'une sortie 4 mm. Il apporte une solution simple pour établir la connexion nécessaire au monitoring. Idéal pour cabinets médicaux, services hospitaliers, centres de cardiologie et infirmiers réalisant des examens ECG.

Le montage par **pression**, associé à un levier de verrouillage, améliore le maintien pendant l'examen. C'est un format pratique lorsque seul le raccord doit être remplacé, sans changer l'ensemble du câble patient.

Compatible avec des électrodes ECG de 8 mm et 10 mm, il répond aux besoins courants du poste de soins. Il convient aussi bien à un enregistrement ECG de routine qu'à une surveillance

ponctuelle.

Points forts

- **Douille femelle 4 mm** : se raccorde à un câble patient équipé d'une sortie 4 mm, pour une mise en œuvre rapide avec le matériel déjà en place.
- **Compatible languette et snap** : accepte deux types d'électrodes ECG, ce qui facilite l'adaptation aux consommables utilisés dans le service.
- **Fixation par pression** : la pose et le retrait se font simplement lors des examens répétés ou des changements d'électrodes.
- **Verrouillage par levier** : renforce la tenue de l'assemblage et aide à limiter les débranchements involontaires pendant le monitoring.
- **Connexion stable** : participe à un recueil cohérent du signal électrique dans le cadre des usages ECG professionnels.
- **Remplacement ciblé** : permet de renouveler un adaptateur utilisé sans remplacer tout le câble patient, pour une maintenance plus pratique.

Caractéristiques techniques

Type de produit : Adaptateur pression pour ECG

Compatibilité : Électrodes ECG à languette ou connectique snap

Connexion : Douille 4 mm femelle

Diamètre : 4 mm

Compatibilité électrodes : 8 mm et 10 mm

Type de fixation : Pression avec système de verrouillage

Fonction : Connexion des électrodes ECG aux câbles de monitoring

Utilisation : Professionnelle en monitoring ECG

Couleur : Blanc

Marque : Drexco Medical

Classe DM/EPI : Accessoire dispositif médical

Garantie : 2 ans

Normes & sécurité

Classe : Accessoire dispositif médical

Lire attentivement la notice avant utilisation

[Des produits complémentaires à découvrir](#)

Pour compléter votre installation, les électrodes ECG sont adaptées aux examens de routine et à la surveillance cardiaque. Les câbles & accessoires pour ECG aident à renouveler une connectique complète. Dans un espace de diagnostic polyvalent, le gel échographique peut aussi trouver sa place.