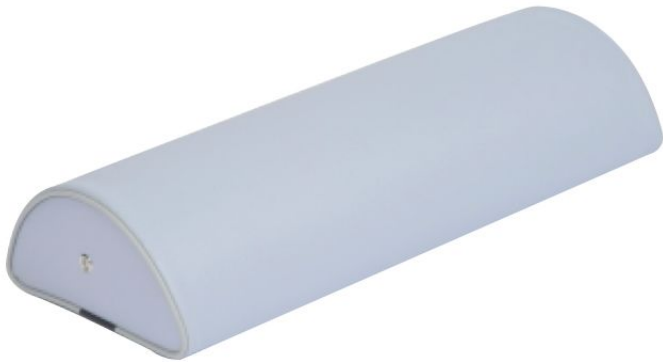


Coussin pour divan d'examen en demi cylindre avec sangle

Référence 05404



Prix du produit :

58,13 € taxe inclu

Description brève du produit :

Coussin pour [tables d'examen](#) pour l'immobilisation et le positionnement. Peut être utilisé au sol pour des exercices de kinésithérapie.

Description du produit :

Coussin pour table d'examen

1/2 cylindrique avec sangle.

Testez la grande qualité de finition de notre [coussin](#) de table en mousse Bultex spécialement étudié pour l'immobilisation et le positionnement, utilisable sur table ou au sol. Son revêtement épais et grainé vous garantit une tenue exceptionnelle dans le temps.

Caractéristiques :

- Dimensions : L.60 x l.20 x ht.10 cm
- Classement au feu M1
- Mousse Bultex de densité 30kg/m³
- Revêtement avec trous de décompression et protège coutures.
- Traitement anti-bactérien Sanitized

4 coloris au choix : gris, bleu lavande ou noir.