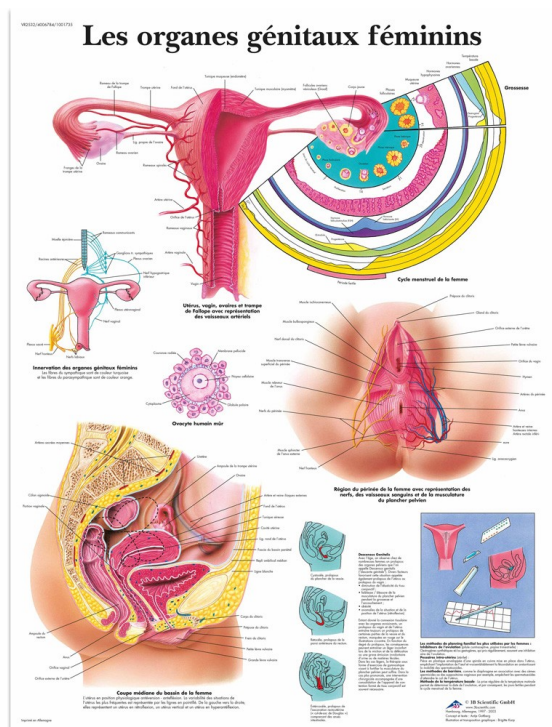


Planche Anatomique Organe génitaux féminin

Référence 09857



Prix du produit :

22,99 € taxe inclu

Description brève du produit :

Points forts

- **Compréhension immédiate.** Illustrations nettes pour expliquer l'anatomie externe et interne (vulve, vagin, utérus, trompes, ovaires) en quelques minutes.
- **Durabilité professionnelle.** Plastification recto-verso épaisse : protège les couleurs, résiste aux manipulations et au nettoyage régulier.
- **Fixation solide. Outils renforcés** intégrés pour un affichage propre et durable en cabinet, PMI ou salle de cours.
- **Grand format lisible.** En **50 x 67 cm**, les détails restent visibles à distance pour des explications fluides, même en groupe.
- **Hygiène facilitée.** Un chiffon doux suffit ; l'entretien quotidien ne ternit pas les encres.

Description du produit :

Description détaillée

Conçues pour la **consultation gynécologique** et l'**éducation à la santé sexuelle**, ces planches présentent l'anatomie féminine avec un **niveau de détail pédagogique** : vues externe/interne, sections sagittales, vascularisation et repères clés du cycle.

En entretien individuel, vous situez précisément les zones concernées (« douleur pelvienne ici ? », « siège du stérilet ? ») et **trassurez** en rendant l'information **visuelle et accessible**. En atelier collectif, vous cadrez les échanges : **cycle menstruel**, contraception intra-utérine, dépistage et hygiène. La **plastification** protège des traces et garantit une **longévité** en usage intensif.

Domaines d'application / usages

- **Consultation** : vulgariser l'anatomie, situer une douleur, expliquer un geste (pose DIU, prélèvement).
- **Éducation à la santé** : cycle menstruel, contraception, hygiène intime, puberté.
- **Prévention** : messages clairs sur les dépistages recommandés selon l'âge.
- **Formation** : rappel anatomique en cours, OSCE et ateliers pratiques.

Normes & sécurité

- **Statut** : **support pédagogique** d'affichage **non destiné au diagnostic ni au traitement** (non DM, non EPI).
- **Bon usage** : ne remplace pas un avis médical ni un document de référence scientifique.
- **Maintenance** : éviter l'exposition prolongée à la chaleur directe et les produits solvants ; nettoyer avec chiffon doux.

Contenu de l'emballage

- 1 planche anatomique « **organes génitaux féminins** » plastifiée recto-verso, avec **œillets renforcés**.